

# STREBEL

## Brennwertgerät Ares

Die neue Dimension  
der Brennwerttechnik  
150 - 864 kW



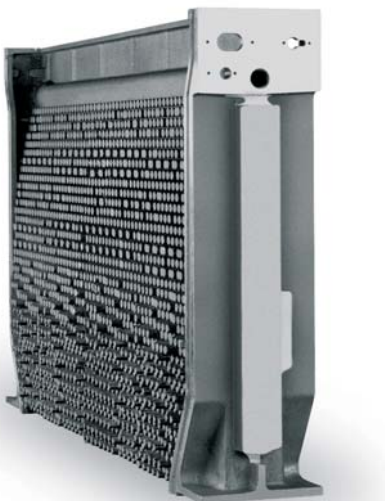
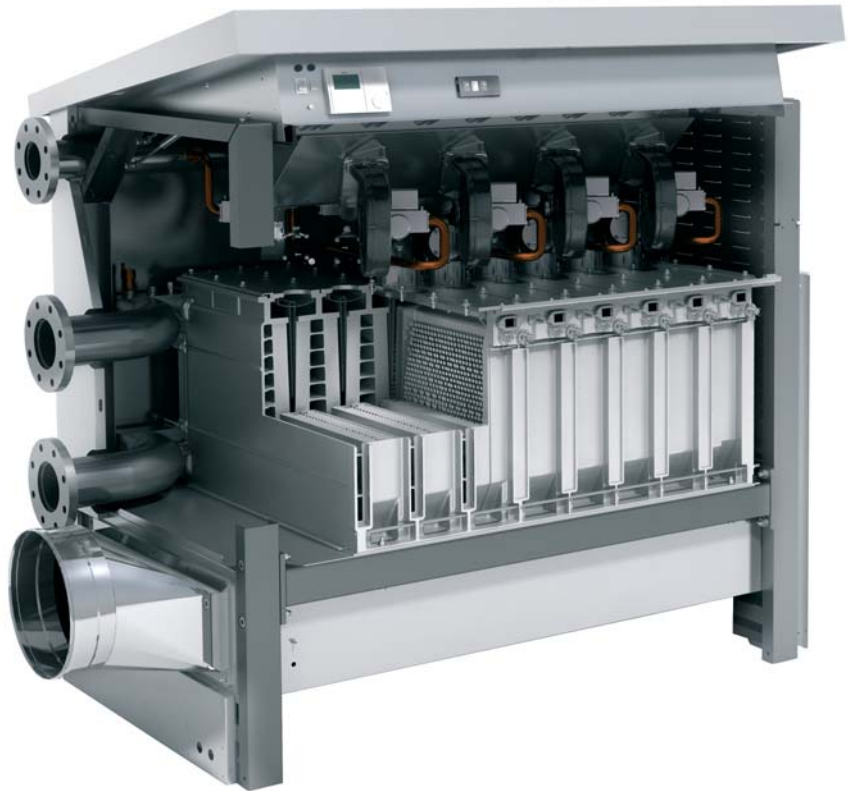
# STREBEL Ares - Brennwerttechnik für hohe Anforderungen

Der Name STREBEL garantiert eine Verpflichtung zu technisch fortschrittlichen erstklassigen Produkten, einzigartigen technischen Support und Kundendienst. Die kompakten bodenstehenden Gas-Brennwertkessel der Serie STREBEL Ares erreichen in jeder Hinsicht dieses Engagement.

### Ausfallsicher durch Gliederbauweise

Die Brennwertkessel STREBEL Ares verfügen je nach Kesselleistung über eine Anzahl von eigenständigen Gliedern aus korrosionsbeständigem Aluminium-Silicium-Magnesium Guss.

Durch den geringen Wasserinhalt der einzelnen Glieder wird ein schnelles Regelverhalten des Kessels und eine schnelle Anpassung an die vorgegebenen Anforderungen erreicht.



### Großer Modulationsbereich

Durch die Gliederbauweise kann ein großer Modulationsbereich von bis zu 1:40 erreicht werden. Dadurch kann bei jeder Anforderung von Minimal- bis Maximalleistung ein hoher Wirkungsgrad erreicht werden.

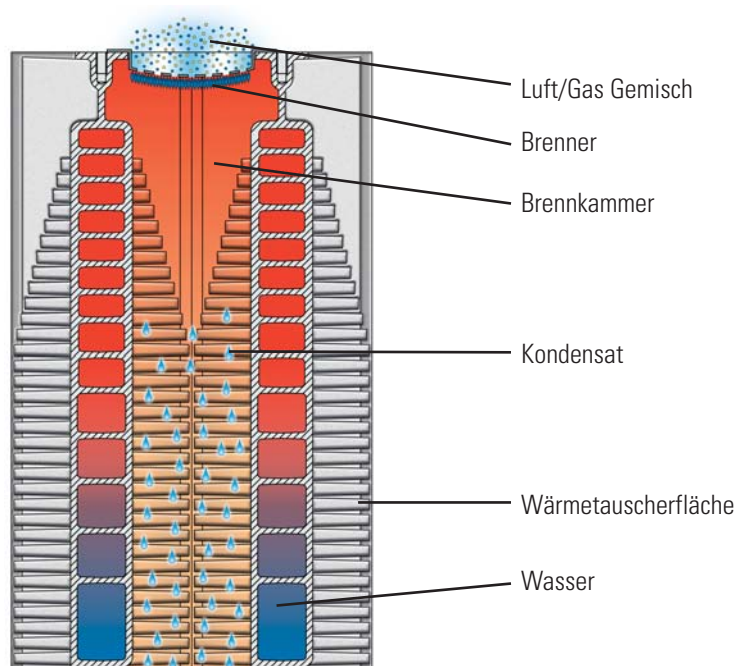
Bei den Modellen STREBEL Ares 150 bis Ares 350 moduliert jedes Glied von 12 bis 50 kW, bei den Modellen ab STREBEL Ares 440 modulieren die einzelnen Glieder von 22 bis 108 kW.

Jedes einzelne Modul ist mit eigenem Gasbrenner inkl. der Gasregelarmaturen, Gebläse und Sicherheitseinrichtungen ausgestattet.

Dadurch arbeitet der Kessel auch bei Ausfall eines Gliedes weiter und es kommt zu keinem kompletten Ausfall des Kessels. Durch modernste Verbrennungs- und Regeltechnik wird eine optimale Wärmeerzeugung bei geringsten Emissionswerten für NOx und CO und minimalen Verbrauchswerten garantiert.

### Ultra Kompact

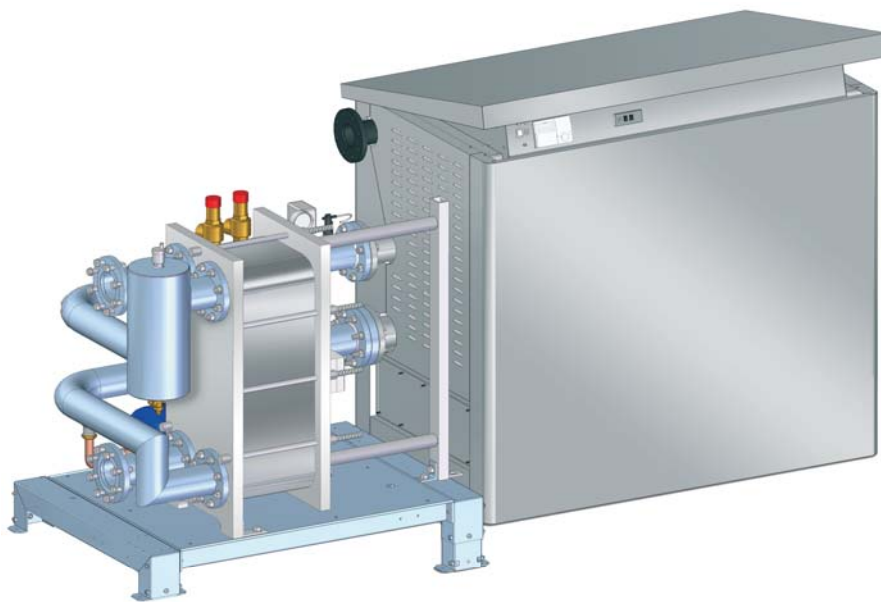
Stark in der Leistung, klein in den Abmessungen, sind die STREBEL Ares Brennwertkessel durch den modularen Aufbau überraschend kompakt. Durch diese geringen Abmessungen gehören Einbringungsprobleme bei bestehenden Objekten der Vergangenheit an.





## Intelligente Kesselregelung

Der Brennwertkessel STREBEL Ares ist mit einer Mikroprozessorgesteuerten, witterungsgeführten Regelung ausgestattet. Bereits integriert ist die Regelung für 1 direkten und 1 gemischten Heizkreis sowie die Warmwasserbereitung inkl. der erforderlichen Kessel- und Speicherfühler. Optional können weitere Heizkreise ergänzt bzw. bis zu 8 Ares Brennwertkessel in Kaskade betrieben werden. Der Kessel ist auch mit einer Ausfallsicherung ausgestattet. Diese ermöglicht beim Ausfall der Kesselregelung einen Notbetrieb des Kessels mit 50% Leistung und einer vorher eingestellten Vorlauftemperatur.



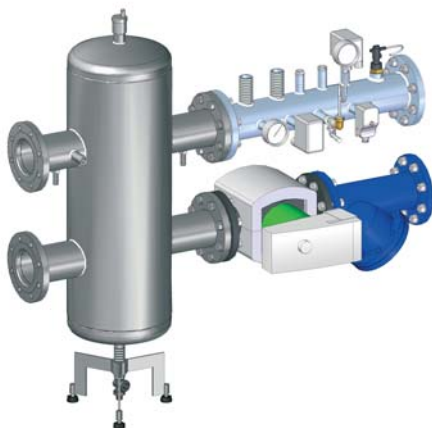
Plattenwärmetauscher mit Pumpe, Sicherheitsgruppe und Ausdehnungsgefäß.

### Einfache Installation

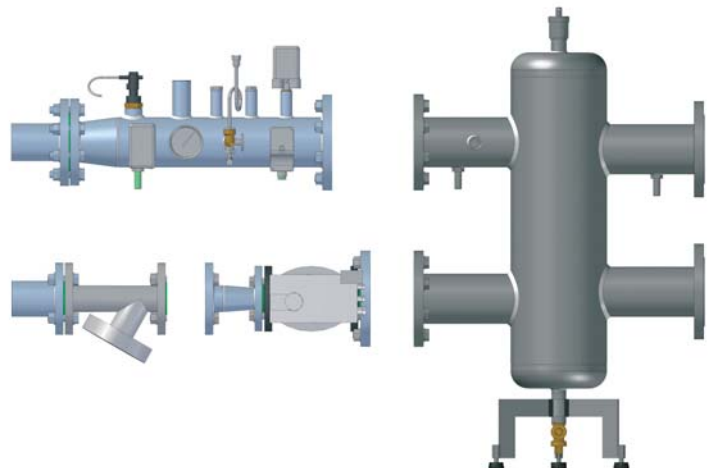
Durch die optional erhältlichen Baugruppen wie hydraulische Weichen, Sicherheitsgruppen bzw. Wärmetauscher und Pumpen wird die Installation des STREBEL Ares Brennwertkessels zur einfachen und schnellen Lösung.

Bei den STREBEL Ares 150-350 Kesseln kann der Gas bzw. Heizungsanschluß sowohl links als auch rechts am Kessel erfolgen (Standard rechts), der Abgasanschluß kann sogar an 3 Seiten (links, rechts und hinten) erfolgen.

Bei den STREBEL Ares 440-900 Kesseln kann der Abgasanschluß ebenfalls an 3 Seiten (links, rechts, hinten) erfolgen, der Gas- bzw. Heizungsanschluß ist links.



Hydraulische Weiche mit Pumpe und Sicherheitsgruppe

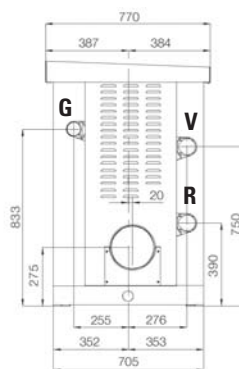
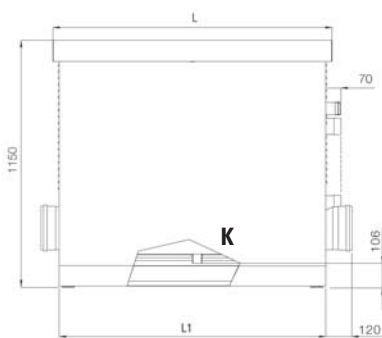


Sicherheitsset, Schmutzfänger, Pumpe und hydraulische Weiche

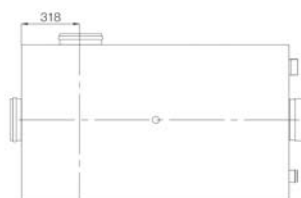
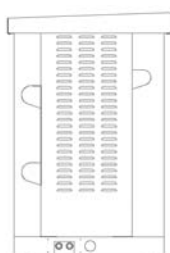
## Technische Daten Ares 150-350

Gerätetyp		Ares 150	Ares 200	Ares 250	Ares 300	Ares 350
Nennwärmeleistung bei 80/60 °C	kW	146,1	195,2	244,5	294,0	341,8
Minimalleistung bei 80/60 °C	kW	11,7	11,7	11,7	11,7	11,7
Nennwärmeleistung bei 50/30 °C	kW	150,0	200,4	251,3	302,7	354,6
Minimalleistung bei 50/30 °C	kW	12,8	12,8	12,8	12,8	12,8
Normnutzungsgrad 80/60°C Vollast	%	97,4	97,6	97,8	98,0	98,2
Normnutzungsgrad 80/60°C Teillast	%	97,2	97,2	97,2	97,2	97,2
Normnutzungsgrad 50/30°C Vollast	%	100,0	100,2	100,5	100,9	101,9
Normnutzungsgrad 50/30°C Teillast	%	106,5	106,5	106,5	106,5	106,5
NOx Emission	mg/kWh	53,8	53,8	53,8	53,8	53,8
CO Emission	ppm	<77	<77	<77	<77	<77
Abmessungen						
Höhe	mm	1150	1150	1150	1150	1150
Breite (L)	mm	764	1032	1032	1300	1300
Breite (L1)	mm	706	974	974	1242	1242
Tiefe	mm	705	705	705	705	705
Kategorie				I12L3P		
Gerätekategorie				B23P, C63		
Wasserinhalt	l	14,2	18,3	22,4	26,5	30,6
Abgasanschluss	mm	150	150	200	200	200
Abgastemperatur bei Umgebungstemperatur von 20°C	°C	45,1	46,5	47,3	48,2	49,1
Gewicht	kg	236	295	325	386	419
Anschlüsse VL, RL	Zoll	2 1/2"	2 1/2"	2 1/2"	2 1/2"	2 1/2"
Gasanschluß	Zoll	2"	2"	2"	2"	2"
Kondensatanschluß	mm	40	40	40	40	40
Max. elektrische Leistungsaufnahme	Watt	210	290	362	435	507
IP Klassifikation				IPX5D		
max. Betriebsdruck	bar	6,0	6,0	6,0	6,0	6,0
NOx Klasse				5		

Modelländerung vorbehalten. Maße unverbindlich !



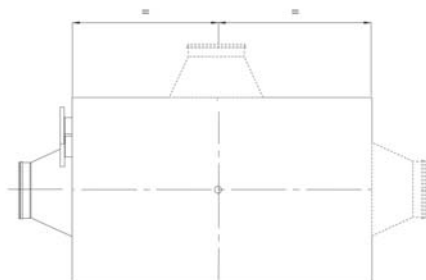
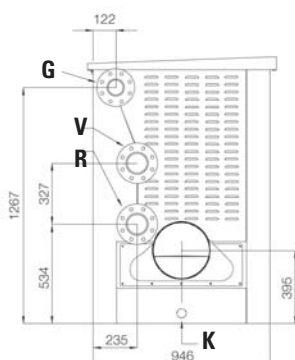
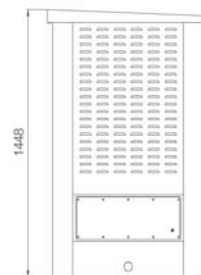
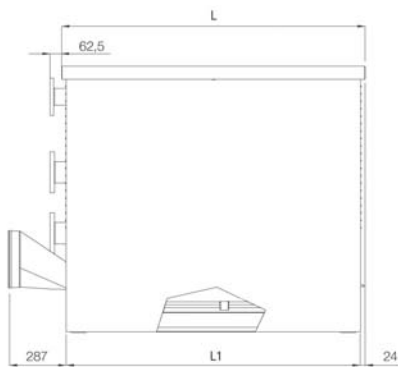
G ...Gasanschluß  
V....Heizung Vorlauf  
R....Heizung Rücklauf  
K....Kondensatanschluß



## Technische Daten Ares 440-900









Gerätetyp		Ares 440	Ares 550	Ares 660	Ares 770	Ares 900
Nennwärmeleistung bei 80/60 °C	kW	424,3	530,3	636,4	742,5	848,5
Minimalleistung bei 80/60 °C	kW	20,6	20,6	20,6	20,6	20,6
Nennwärmeleistung bei 50/30 °C	kW	445,4	557,8	670,0	783,2	900,3
Minimalleistung bei 50/30 °C	kW	23,9	23,9	23,9	23,9	23,9
Normnutzungsgrad 80/60°C Vollast	%	98,2	98,2	98,2	98,2	98,2
Normnutzungsgrad 80/60°C Teillast	%	93,5	93,5	93,5	93,5	93,5
Normnutzungsgrad 50/30°C Vollast	%	103,1	103,3	103,4	103,6	104,2
Normnutzungsgrad 50/30°C Teillast	%	108,8	108,8	108,8	108,8	108,8
NOx Emission	mg/kWh	47,0	47,0	47,0	47,0	47,0
CO Emission	ppm	<95	<95	<95	<95	<95
Abmessungen						
Höhe	mm	1448	1448	1448	1448	1448
Breite (L)	mm	1087	1355	1355	1623	1623
Breite (L1)	mm	1039	1307	1307	1575	1575
Tiefe	mm	946	946	946	946	946
Kategorie				I12L3P		
Gerätekategorie				B23P, C63		
Wasserinhalt	l	73,0	88,0	103,0	118,0	133,0
Abgasanschluss	mm	250	250	300	300	300
Abgastemperatur bei Umgebungstemperatur von 20°C	°C	45,4	45,5	45,5	45,5	45,3
Gewicht	kg	585	643	707	806	858
Anschlüsse VL, RL	Zoll	4"	4"	4"	4"	4"
Gasanschluß	Zoll	3"	3"	3"	3"	3"
Kondensatanschluß	mm	40	40	40	40	40
Max. elektrische Leistungsaufnahme	Watt	626	783	940	1096	1252
IP Klassifikation				IPX5D		
max. Betriebsdruck	bar	6,0	6,0	6,0	6,0	6,0
NOx Klasse				5		

Modelländerung vorbehalten. Maße unverbindlich !



G ...Gasanschluß  
V....Heizung Vorlauf  
R....Heizung Rücklauf  
K....Kondensatanschluß

## STREBEL Ares - Vorteile auf einen Blick

-  Großer Modulationsbereich
-  Ausfallsicher durch Gliederbauweise
-  Einfache Installation
-  Geringste Schadstoff Emissionen
-  Minimale Geräusentwicklung ( 49dBA)
-  Variable Installationsmöglichkeiten
-  Regelung Inklusive
-  Kaskadierung bis zu 8 Kessel



**STREBEL Werkskundendienst:**  
Telefon +43 (0)2622 23555 70-72  
Fax +43 (0)2622 84344  
kundendienst@strebel.at



### [www.strebel.at](http://www.strebel.at)

**Strebelwerk GmbH**  
Wiener Strasse 118  
A-2700 Wiener Neustadt  
Telefon +43 (0) 2622 235 55-0  
Fax +43 (0) 2622 235 55-82  
E-Mail: [verkauf@strebel.at](mailto:verkauf@strebel.at)

**thermostrom Energietechnik Ges.m.b.H.**  
Ennser Strasse 91  
A-4407 Steyr-Dietachdorf  
Telefon +43 (0) 7252 38271  
Fax +43 (0) 7252 38273-25  
E-Mail: [verkauf@thermostrom.at](mailto:verkauf@thermostrom.at)

**GEBE Ges.m.b.H.**  
Linzer Strasse 139  
A-1140 Wien  
Telefon +43 (1) 786 51 26  
Fax +43 (1) 786 51 26 200  
E-Mail: [verkauf.gebe@strebel.at](mailto:verkauf.gebe@strebel.at)