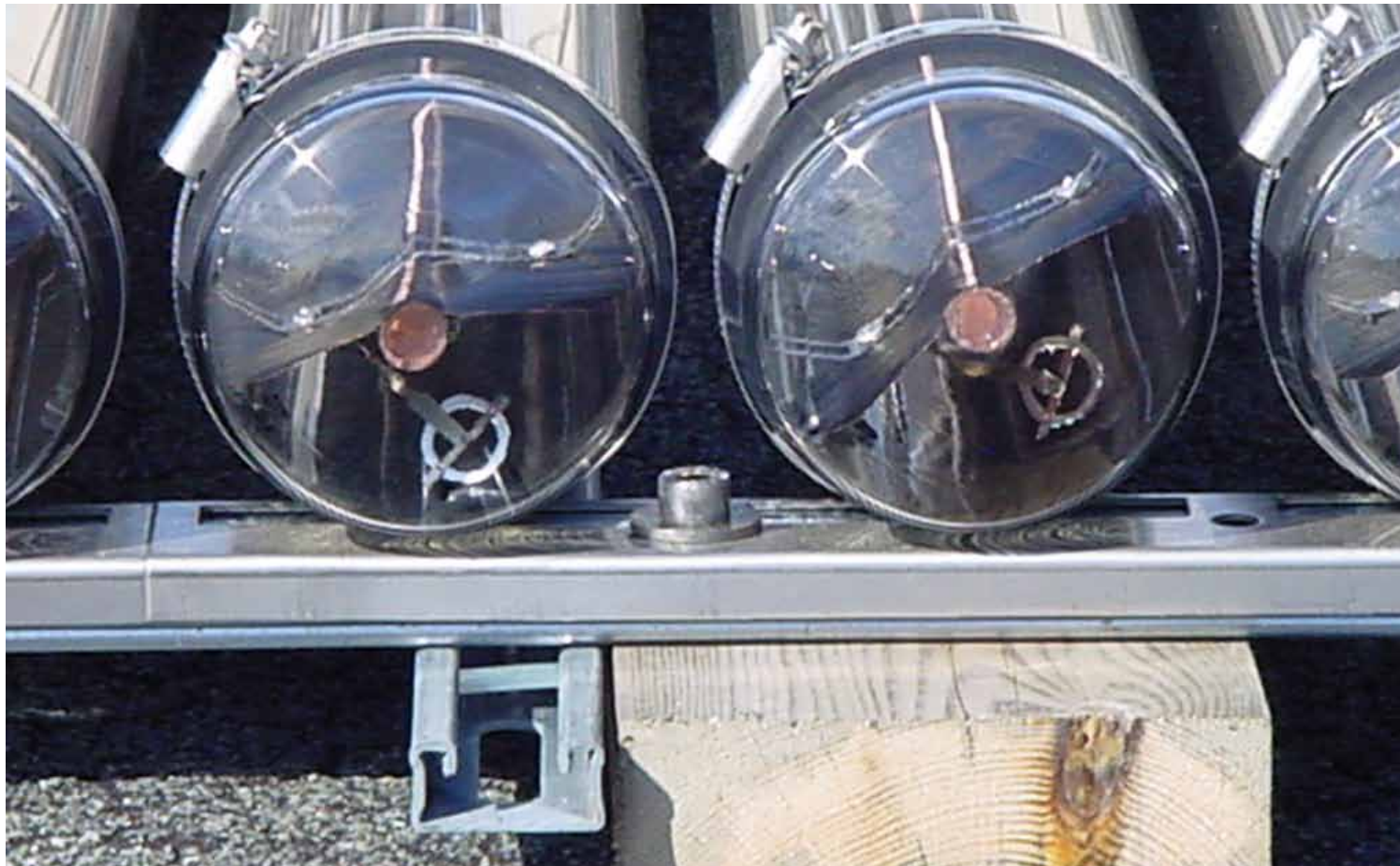


# Referenzanlagen Vakuumpipenkollektoren



# Schrägdachanlagen (HP)















**Fassadenanlagen (DF)**







# Flach- und Sonderanlagen (DF)









**Sonderlösung:**

- Aufständerung für Südausrichtung





**Sonderlösung:**

- 2 x jährliche Ausrichtung für höheren Energieertrag je nach Jahreszeit
- Kollektoren im Winter schneefrei



### **Sonderlösung:**

- 2 x jährliche Ausrichtung für höheren Energieertrag je nach Jahreszeit
- Kollektoren im Winter schneefrei





# Großanlagen





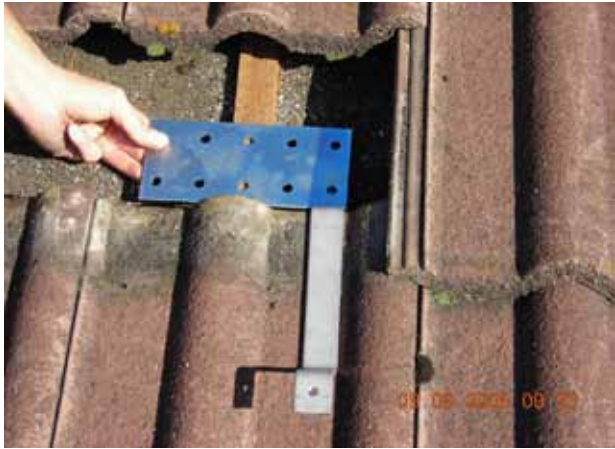














# Preisbeispiele HP

	Warmwasser – Erwärmung		Warmwasser- und Heizungsunterstützung			Listenpreis/Stk. 2013 exkl. MwSt.
	2 – 4	4 – 5	4 – 6	4 – 7	4 – 8	
<b>Personen pro Haushalt</b>	2 – 4	4 – 5	4 – 6	4 – 7	4 – 8	
<b>Solarspeicher</b>	1 x 300 Liter	1 x 500 Liter	1 x 300 Liter	1 x 500 Liter	1 x 500 Liter	947/1.293 Euro
<b>Pufferspeicher</b>	-	-	1 x 1.000 Liter	1 x 1.500 Liter	1 x 2.000 Liter	1.140/1.671/2.057 Euro
<b>Röhrenkollektor AS100 HP 16</b>	1	-	3	4	4	2.485 Euro
<b>Röhrenkollektor AS100 HP 12</b>	-	2	-	-	-	1.924 Euro
<b>Röhrenkollektor AS100 HP 8</b>	-	-	-	-	2	1.361 Euro
<b>Systembaugruppe SB 20</b>	1	1	-	-	-	827 Euro
<b>Systembaugruppe SB 30</b>	-	-	1	1	1	860 Euro
<b>Wärmeträgerflüssigkeit 10 Liter</b>	1	1	2	2	2	96 Euro
<b>Geförderte Kollektorfläche</b>	4,2 m <sup>2</sup>	7,3 m <sup>2</sup>	12,6 m <sup>2</sup>	16,8 m <sup>2</sup>	21,0 m <sup>2</sup>	
<b>Listenpreis exkl. MwSt.*</b>	4.355 Euro	6.064 Euro	10.594 Euro	13.956 Euro	17.064 Euro	
<b>Listenpreis inkl. MwSt.*</b>	5.226 Euro	7.277 Euro	12.713 Euro	16.747 Euro	20.477 Euro	

\*Preise ohne Montage, Inbetriebnahme, sonstige Arbeits- und Anfahrtszeiten, Dachbefestigung, Verrohrung und Kleinteile

# Preisbeispiele DF

	Warmwasser – Erwärmung		Warmwasser- und Heizungsunterstützung			Listenpreis/Stk. 2013 exkl. MwSt.
	2 – 4	4 – 5	4 – 6	4 – 7	4 – 8	
<b>Personen pro Haushalt</b>	2 – 4	4 – 5	4 – 6	4 – 7	4 – 8	
<b>Solarspeicher</b>	1 x 300 Liter	1 x 500 Liter	1 x 300 Liter	1 x 500 Liter	1 x 500 Liter	947/1.293 Euro
<b>Pufferspeicher</b>	-	-	1 x 1.000 Liter	1 x 1.500 Liter	1 x 2.000 Liter	1.140/1.671/2.057 Euro
<b>Röhrenkollektor DF 6</b>	3	5	8	12	14	1.066 Euro
<b>Systembaugruppe SB 20</b>	1	1	-	-	-	827 Euro
<b>Systembaugruppe SB 30</b>	-	-	1	1	1	860 Euro
<b>Wärmeträgerflüssigkeit 20 Liter</b>	2	2	3	3	3	101 Euro
<b>Geförderte Kollektorfläche</b>	4,8 m <sup>2</sup>	8,0 m <sup>2</sup>	12,8 m <sup>2</sup>	19,2 m <sup>2</sup>	22,4 m <sup>2</sup>	
<b>Listenpreis exkl. MwSt.*</b>	5.174 Euro	7.652 Euro	11.778 Euro	16.919 Euro	19.437 Euro	
<b>Listenpreis inkl. MwSt.*</b>	6.209 Euro	9.182 Euro	14.134 Euro	20.303 Euro	23.324 Euro	

\*Preise ohne Montage, Inbetriebnahme, sonstige Arbeits- und Anfahrtszeiten, Dachbefestigung, Verrohrung und Kleinteile