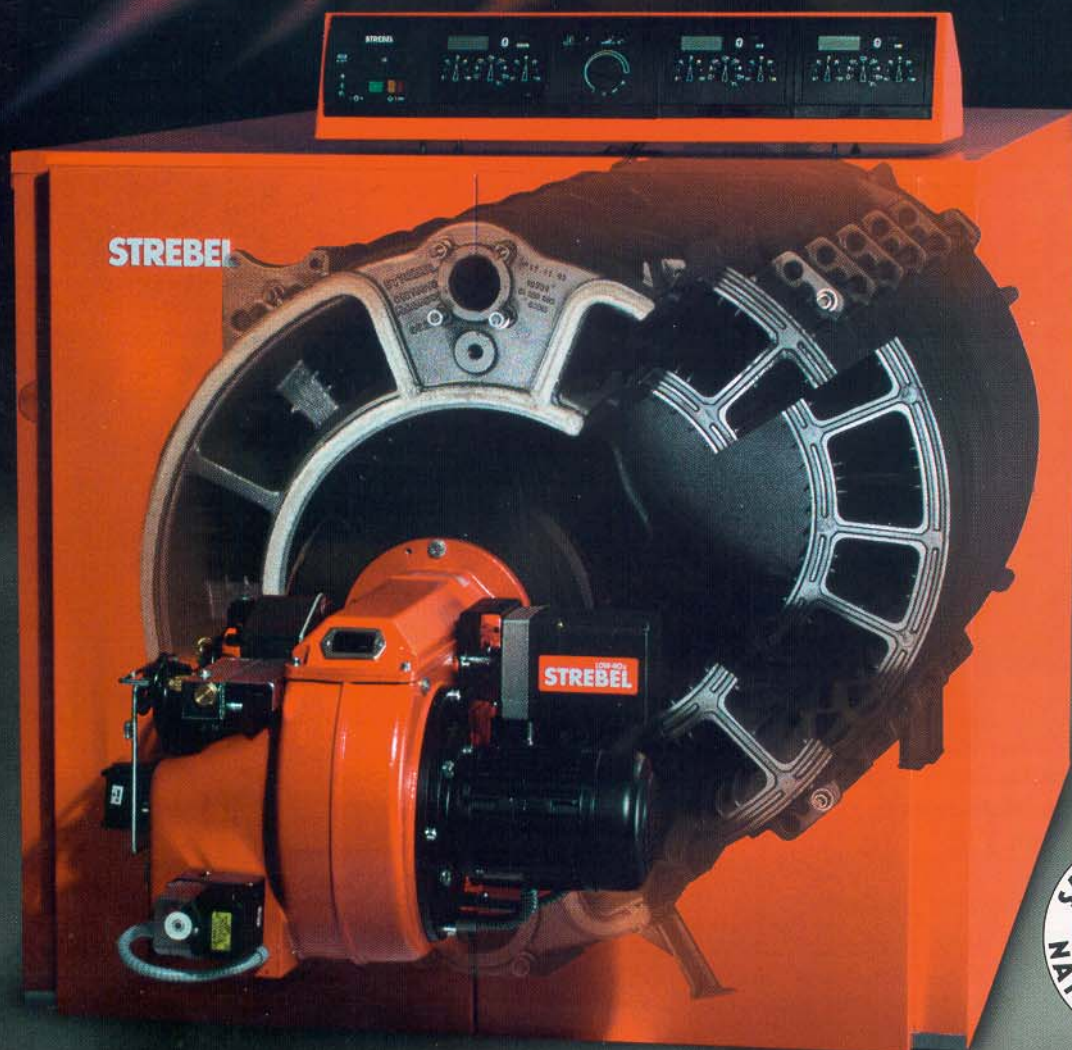


# STREBEL RU S

Die leistungs-  
starken  
Heizkessel  
aus Guß

150 - 1350 kW



## STREBEL RU S - optimale Lösung für große Objekte

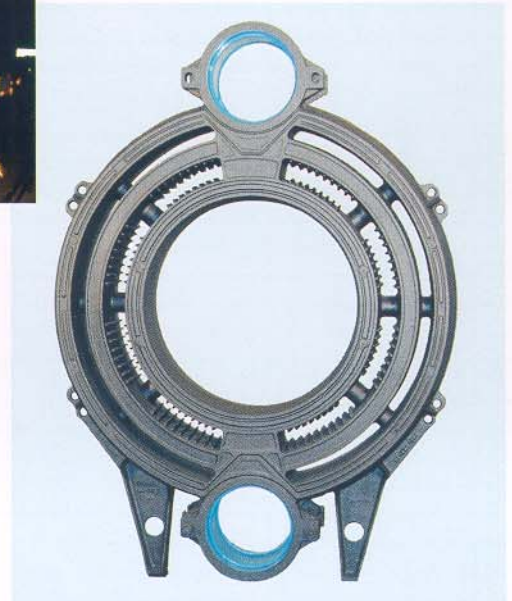
Modernste Konstruktionsprinzipien verbinden sich bei den STREBEL RU S-Kesseln mit hochwertigen Werkstoffen. Bei der Entwicklung gelangen die neuesten CAD-Programme zum Einsatz. RU S-Kessel gehören - sowohl ökonomisch als auch ökologisch - zu den Spitzenprodukten. Guß ist aufgrund seiner Langlebigkeit und der fast unbegrenzten Form-

gebungsmöglichkeiten als Werkstoff unübertroffen. Mit dem Dreizugprinzip lassen sich hohe Wirkungsgrade bei geringster Stickoxidbildung (NOx) erzielen. Die Gliederbauweise ist für eine problemlose Einbringung geradezu ideal.

Der Minimierung der bei der Verbrennung entstehenden Verlustquellen wird seit Jahren konsequent Rechnung getragen. Durch das überlegene Dreizugprinzip und die STREBEL LOW-NOX Brenner werden auch die strengsten europäischen Grenz-

werte bei weitem unterschritten. Für den zeitgemäßen Heizbetrieb mit hohen Wirkungsgraden bietet STREBEL-Guß beste Voraussetzungen. Er eignet sich besonders gut zur Ausformung thermodynamisch optimierter Heizzüge und Heizflächen und ist extrem korrosionsbeständig. Die modernen STREBEL-Gießereibetriebe sichern durch ständige Qualitätskontrollen konstant hohe Werkstoff- und Produktionsqualität.

Nicht erst ab der Inbetriebnahme kommen Wirtschaftlichkeit und Umweltfreundlichkeit von STREBEL-Produkten zum Tragen. Auch die Herstellung verläuft nach umweltschonenden Kriterien und bezieht das spätere Recycling mit ein.



### **STREBEL Contracting - Die beste Lösung für modernes Wärmemanagement**

STREBEL-Contracting ist der Beweis dafür, daß umweltschonende und technisch hervorragende Lösungen nicht nur möglich, sondern auch finanzierbar sind. Und vor allem sind Sie Ihre Sorgen los!

STREBEL plant Ihre optimale Heiz- und/oder Warmwasseranlage, sucht den für Sie besten Energieträger aus und organisiert alle notwendigen Arbeiten für Ihre Wärmezentrale. Wir übernehmen auch die Vorfinanzierung der Anlage. Sie als Nutzer der Anlage bezahlen für die zur Verfügung gestellte Energiemenge. Vor-

allem für öffentliche Gebäude, Industriebauten, Bürogebäude, Hotelanlagen und für größere Wohnobjekte ist STREBEL-Contracting interessant.

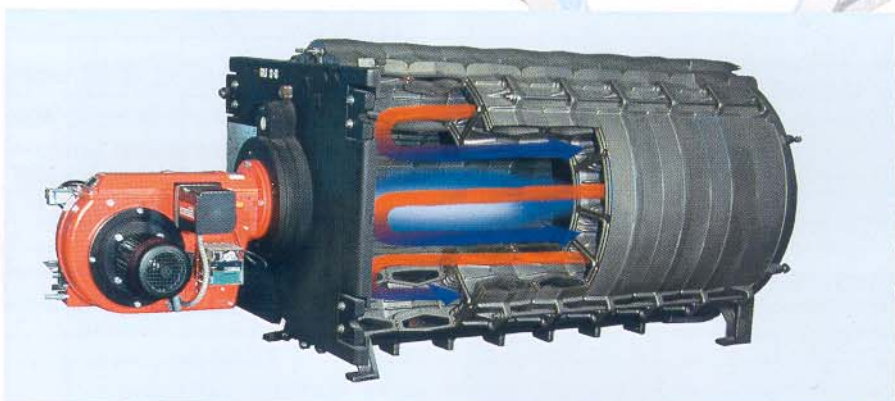


## Die ganz große Stärke der STREBEL RU S-Heizkessel: Das Dreizugprinzip







Im 1. Zug, dem allseitig wassergekühlten, zylindrischen Feuerraum, brennt die Flamme vollständig aus. Die heißen Abgase werden durch den 2. Zug nach vorne umgelenkt und strömen danach durch den 3. Zug wieder zurück. Dabei werden sie abgekühlt, die Wärme wird

optimal genutzt. Dank der ungehinderten Durchströmung der Abgase im Feuerraum und niedrigerer Abgastemperaturen entstehen nur geringe Mengen an Stickoxiden (NOx). Die gleichmäßige thermische Heizflächenbelastung garantiert überdies eine lange Lebensdauer des

Kessels. Nach Öffnen der Feuerraumtür sind alle Züge des Kessels frei zugänglich. Dies wirkt sich äußerst vorteilhaft auf die Wartung und Reinigung von STREBEL-RU S Heizkesseln aus.



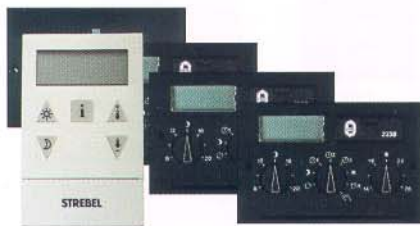
### RU S - Vorteile:

-  Hochleistungskessel  
150 - 1350 kW
-  LOW- NOX Brenner für Gas- und  
Ölbetrieb
-  Mikroprozessorgesteuertes Re-  
gelungssystem
-  Geringer Brennstoffverbrauch  
durch Wirkungsgradoptimierung
-  Einfache Einbringung durch  
Gliederbauweise
-  Speziallösungen für Dampfbe-  
trieb und Warmwasserbereitung



## Regelung und modernes Gebäudemanagement

Der STREBEL RU S-Hochleistungskessel ist mit einem digitalen Regelungssystem der neuesten Generation ausgestattet. Das busfähige System zeichnet sich durch viele Zusatzfunktionen aus, die ein modernes Gebäudemanagement kennzeichnen. Regelung von Mehrkesselanlagen, Fernabfragen, Laptop-Programmierung, Selbstdiagnose oder Warmwasserbereitung mit bis zu 5 Speichern sind nur einige der Stärken des STREBEL-Regelungssystems. Am ergonomisch durchdachten, einfach zu bedienenden Kesselschaltfeld können bis zu 3 Regler einfach eingesteckt und damit bis zu 6 unabhängige Heizkreise betrieben werden. Über das Regler-Bussystem können bis zu 10 Mischerheizkreise integriert werden. Jedem dieser Heizkreise kann eine eigene Raumstation zugeordnet werden.



**GAMMA Module sind witterungsgeführte Digitalregler der neuesten Generation**

- **KTR 22**  
Elektronisches 2-Stufenthermostat für konstante Temperaturregelung des Kessels
- **GAMMA 22B**  
Witterungsgeführte Zweistufenregelung für einen Kesselkreis und Warmwasserbetrieb
- **GAMMA 223B**  
Witterungsgeführte Zweistufenregelung für einen Kesselkreis, einen Mischerkreis und Warmwasserbetrieb
- **GAMMA 2233B**  
Witterungsgeführte Zweistufenregelung für einen Kesselkreis, zwei Mischerkreise und Warmwasserbetrieb
- **GAMMA 33B**  
Witterungsgeführte Regelung für zwei Mischerkreise (Erweiterungsregler)
- **RS 10 Raumstation**  
Die intelligente Schalt- und Informationszentrale

## STREBEL Brenner - wartungsarme LOW-NOX Technologie für Gas und Öl



STREBEL-Units mit exakt abgestimmten zweistufigen Brennern sind der Garant für störungsfeien und wartungsarmen Betrieb. STREBEL-Brenner zeichnen sich durch modernste Verbrennungstechnologie aus - das bedeutet maximale Brennstoffausnutzung und bestmöglich reduzierten Schadstoffausstoß. Der STREBEL-Kundendienst ist Ihre erste Adresse für Inbetriebnahme und Wartung.

## STREBEL bietet Ihnen Speziallösungen



### Sie brauchen Dampf?

RU S-Heizkessel mit Obertrommel sind als Niederdruckdampfzeuger bis zu einem Dampfdruck von 1,0 bar lieferbar. Sollte die Anlage später einmal auf Warmwasserheizung umgestellt werden, so ist dies durch ein Abflanschen der Obertrommel problemlos möglich.



### Sie haben ein kleines Kesselhaus?

Mit dem BRU S erhalten Sie eine vollwertige Heiz- und Warmwasserzentrale auf engstem Raum. Der aufgesetzte Hochleistungs-Warmwasserbereiter mit großzügig dimensionierten Wärmetauscherflächen und perfekter Isolation bietet Ihnen hervorragenden Warmwasserkomfort.

Große Leistung - auf kleinstem Raum!

**EIN-PLANEN!**

**EIN-BRINGEN!**

**EIN-HEIZEN!**

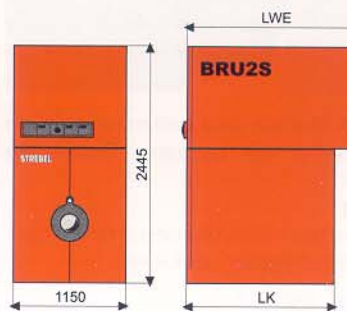
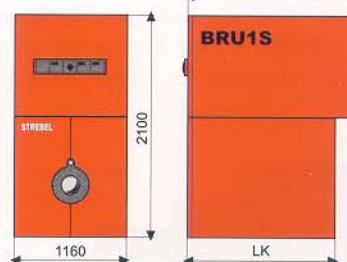
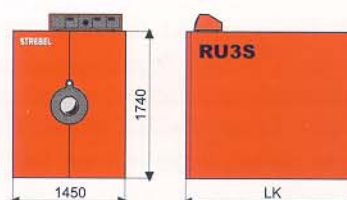
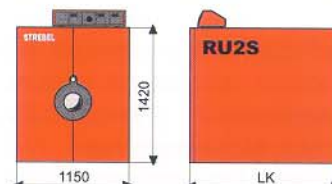
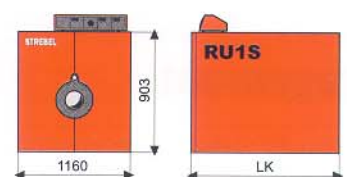
# Technische Daten


Gliedzahl	Leistungsbereich kW	Kessellänge LK in mm	Gewicht ca. kg
<b>RU 1S</b>			
4	150 - 190	1245	1200
5	190 - 260	1445	1400
6	240 - 320	1645	1600
7	295 - 380	1845	1800
8	360 - 440	2045	2000
9	425 - 480	2245	2200
<b>RU 2S</b>			
8	325 - 450	2010	2450
9	395 - 570	2210	2700
10	465 - 670	2410	2950
11	535 - 750	2610	3200
<b>RU 3S</b>			
9	600 - 800	2410	4300
10	700 - 900	2610	4800
11	800 - 1000	2810	5300
12	910 - 1200	3010	5800
13	1050 - 1350	3210	6300

<b>BRU 1S Kessel mit aufgebautem Wassererwärmer</b>								
Gliedzahl	Wassererwärmer							
	CS 400 S-9		CS 500 S-6		CS 625 S-8		CS 625 S-8	
	LWE mm	Gewicht ca. kg	LWE mm	Gewicht ca. kg	LWE mm	Gewicht ca. kg	LWE mm	Gewicht ca. kg
4	1485	1 500						
5	1685	1700	1685	1710				
6			1835	1910	1835	1940		
7					2085	2140		
8					2285	2340	2285	2400
9					2485	2540	2495	2600

<b>BRU 2S Kessel mit aufgebautem Wassererwärmer</b>								
Gliedzahl	Wassererwärmer							
	CS 500 S-4		CS 500 S-6		CS 625 S-8		CS 1000 S-12	
	LWE mm	Gewicht ca. kg	LWE mm	Gewicht ca. kg	LWE mm	Gewicht ca. kg	LWE mm	Gewicht ca. kg
8	2010	2850	2010	2870	2010	2930		
9	2210	3100	2210	3120	2210	3180		
10	2410	3350	2410	3370	2410	3430		
11	2610	3600	2610	3620	2610	3680	2610	3830

Gliedzahl	Dampf kg/h	Leistung kW	Kesselbreite mm	Höhe Total ca. mm	Gewicht ca. kg
<b>RU 1S-D Niederdruckdampfkessel</b>					
4	308	190	1160	2700	1270
5	421	260	1160	2700	1470
6	518	320	1160	2800	1700
7	616	380	1160	2800	1900
8	713	440	1160	2800	2130
9	778	480	1160	2800	2330
<b>RU 2S-D Niederdruckdampfkessel</b>					
8	729	450	1150	3300	2610
9	923	570	1150	3300	2910
10	1085	670	1150	3300	3110
11	1215	750	1150	3300	3510
<b>RU 3S-D Niederdruckdampfkessel</b>					
10	1498	900	1450	3700	5500
11	1620	1000	1450	3700	6000
12	1944	1200	1450	3700	6500
13	2187	1350	1450	3700	7000



 Für detaillierte Informationen über den STREBEL-RU S, Zubehör und Speziallösungen fordern Sie bitte die entsprechenden Unterlagen an. Unsere Verkaufstechniker beraten Sie gerne. Rufen Sie an!



## Kundenservice



Unser Werkskundendienst sowie unsere Service-Organisation gibt Ihnen als Kunde die Sicherheit fachmännischer Betreuung und Beratung.

 Mit Produktionsstätten sowie Verkaufs- und Serviceniederlassungen in ganz Europa ist STREBEL ein Unternehmen, das in die Zukunft blickt. STREBEL-Produkte sind bekannt für ihre Langlebigkeit, aber auch durch ihre innovative Technik. Viele international anerkannte Preise konnten bereits von STREBEL für überzeugende Lösungen errungen werden. Langjährige Erfahrung, innovative Produktentwicklung und lückenlose Qualitätssicherung garantieren Ihnen moderne und leistungsstarke

Produkte von STREBEL.

Die große Auswahl vom Kleinkessel bis zur Megawatt-Heizzentrale, ein komplettes Angebot an Zubehör, individuelle Beratung und ein bestens geschultes Serviceteam - all das sind Ihre Vorteile bei STREBEL. Ständige Forschung und Weiterentwicklung sichern Ihnen auch in Zukunft Top-Qualität.

Lassen Sie sich bei Ihrem Installateurfachbetrieb beraten oder rufen Sie in einer unseren Niederlassungen an.

Wir beraten Sie gerne!



Ihr Installateurfachbetrieb

STREBEL im Internet: [www.strebel.at](http://www.strebel.at)

### Strebelwerk AG - CH

Industrieweg 18  
CH-4852 Rothrist  
Telefon (062) 785 85 85  
Fax (062) 785 85 86  
[strebelwerk@swissonline.ch](mailto:strebelwerk@swissonline.ch)

### Strebelwerk AG - D

Niederlassung Deutschland  
Mundenheimer-Straße 61  
D-68219 Mannheim  
Telefon (0621) 87 93-0  
Fax (0621) 87 93-199

### Strebelwerk GmbH

Wiener Straße 118  
A-2700 Wiener Neustadt  
Telefon (02622) 235 55-0  
Fax (02622) 235 55-64  
[office@strebel.at](mailto:office@strebel.at)