

STREBEL Condensor GC 10

Gasbrennwertgerät für
Niedertemperaturheizung mit
Warmwasserspeicher

8,5 bis 17 kW



Der STREBEL Condensor – Gasbrennwerttechnik für Niedertemperaturheizung mit Warmwasserspeicher

Durch die Verwendung hochwertiger Baustoffe und besserer Wärmedämmung ist der Wärmebedarf moderner Einfamilienhäuser bis 200 m² deutlich unter 10 kW gesunken.

Mit der herkömmlichen Gerätetechnik ist man allerdings gezwungen, überdimensionierte Heizgeräte zu installieren um einen angenehmen Wasserkomfort zu erreichen.

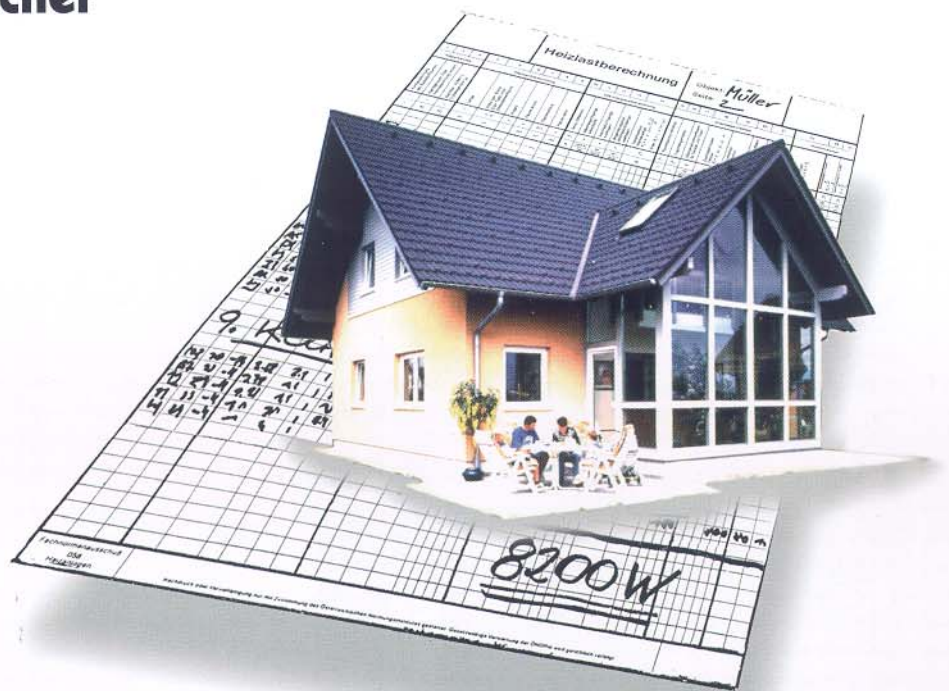
Mit dem **STREBEL Condensor** ist es erstmals gelungen, diesen Widerspruch zukunftsweisend zu lösen.

Der STREBEL Condensor verlässt die ausgetretenen Pfade herkömmlicher Heiztechnik, sein innovatives Konzept kehrt das Funktionsprinzip bisheriger Geräte um.

Beim STREBEL Condensor erwärmt das Brauchwasser das Heizwasser.

Diese Neuentwicklung in der Brennwerttechnik steht für:

- **höchstmöglichen Wirkungsgrad durch permanente Kondensation**
- **uneingeschränkter Warmwasserkomfort**
- **richtig dimensionierte Heizung**



**Der STREBEL Condensor ist die Heizungsanlage,
die Sie nicht im Keller verstecken müssen.**

Der **STREBEL Condensor** besticht durch seinen praktisch lautlosen Betrieb. Seine wertvolle Technik spiegelt sich im äusseren Erscheinungsbild wider. Deshalb ist eine Installation selbst im Wohnbereich problemlos möglich.

All diese Eigenschaften machen den **STREBEL Condensor** zu einem willkommenen Mitglied Ihrer Familie, dem das Wohlbefinden jedes Einzelnen ein echtes Anliegen ist.



Brennwerttechnik – konsequent zu Ende gedacht

Die konsequente Umsetzung der Brennwertidee durch das neue Funktionsprinzip bringt in jedem Betriebszustand einen maximalen Wirkungsgrad und einen daraus resultierenden minimalen Energieverbrauch.

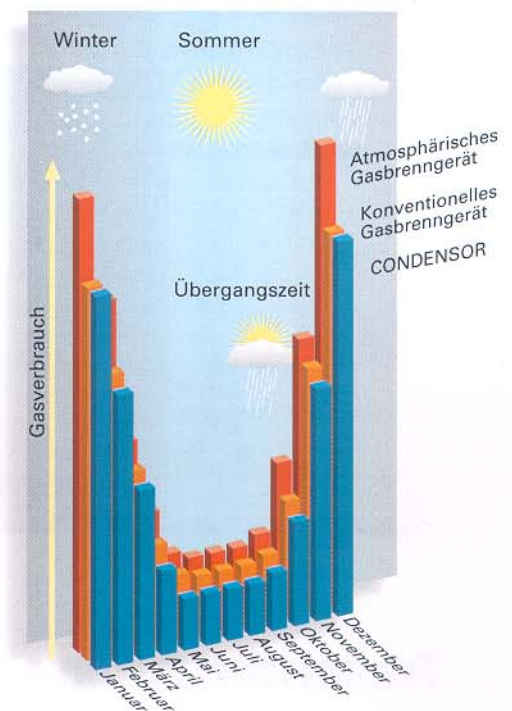
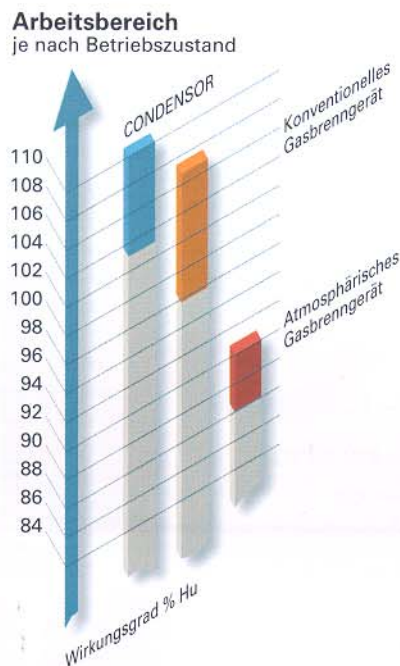
Brennwerttechnik bedeutet die Ausnutzung der in den Abgasen enthaltenen Restwärme.

Je tiefer die erreichte Abgastemperatur, desto vollständiger können die Abgase kondensieren und desto höher ist der erzielte Wirkungsgrad.

Der **STREBEL Condensor** gibt genau definierte Wärmemengen an das Heizungs- und das Brauchwasser ab und nützt das jeweils kälteste zur Verfügung stehende Wasser zur Übertragung der Restwärme.

So gelingt es die Abgase bis auf 20°C abzukühlen und den Wirkungsgrad auf bis zu 110% zu erhöhen.

In der Praxis bedeutet dies permanente Kondensation bei allen Betriebszuständen.



Energieeinsparung im praktischen Betrieb

Bei Betrachtung eines Verbraucherzeitraumes von einem Jahr zeigt sich eine erhebliche Energieeinsparung im Vergleich zu herkömmlicher Heiztechnik. Durch permanenten Kondensationsbetrieb sinkt der Gasverbrauch natürlich unter jenen konventioneller Brennwertgeräte.

STREBEL Condensor – ein kompletter Heizraum

Der **STREBEL Condensor** setzt als Brennwertgerät der 3. Generation neue Masstäbe.

Das Herzstück des **STREBEL Condensor** ist ein 230 Liter grosser Brauchwasserspeicher, gefertigt aus hochwertigem Edelstahl.

Das Brauchwasser wird durch einen 10 kW LOW-NO_x-Vormischbrenner direkt erwärmt. Dieser erreicht aufgrund der Pufferwirkung eine minimale Anzahl von Brennerstarts. Im unteren Teil des Speichers kondensieren die Abgase fast vollständig aus, die verbleibende Restwärme wird zur Vorwärmung des Heizungsrücklaufes genutzt.

Das Brauchwasser wird durch das Brauchwasser in einem Edelstahl-Wärmetauscher erwärmt.

Das integrierte 3-Wege-Mischventil ermöglicht eine Betriebsweise mit gleitender Vorlauftemperatur. Eine speziell entwickelte Elektronik regelt und überwacht laufend sämtliche Gerätefunktionen.

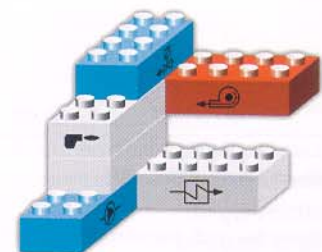
Der **STREBEL Condensor** ist als «niedrig belastete und gleichmässig laufende Maschine» konzipiert und damit konsequent auf maximale Betriebssicherheit und lange Lebensdauer getrimmt.

Der **STREBEL Condensor** ist ein komplettes «steckerfertiges» System für Gebäudeheizung und Warmwasserbereitung.

Alle notwendigen Komponenten wie Heizungspumpe, Manometer, Ausdehnungsgefäss, Sicherheitsventile für Heizung und Kaltwasser, automa-

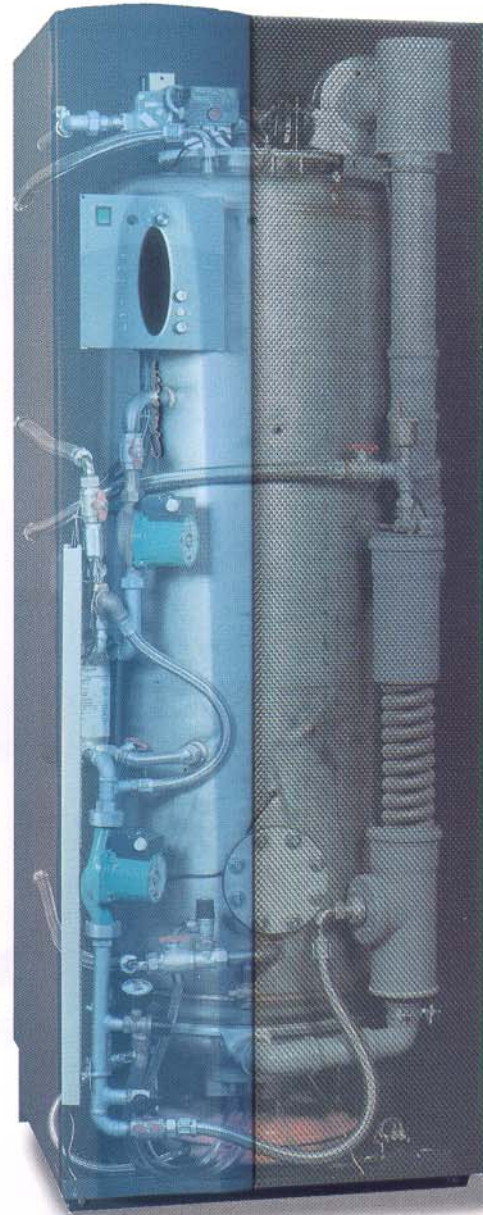
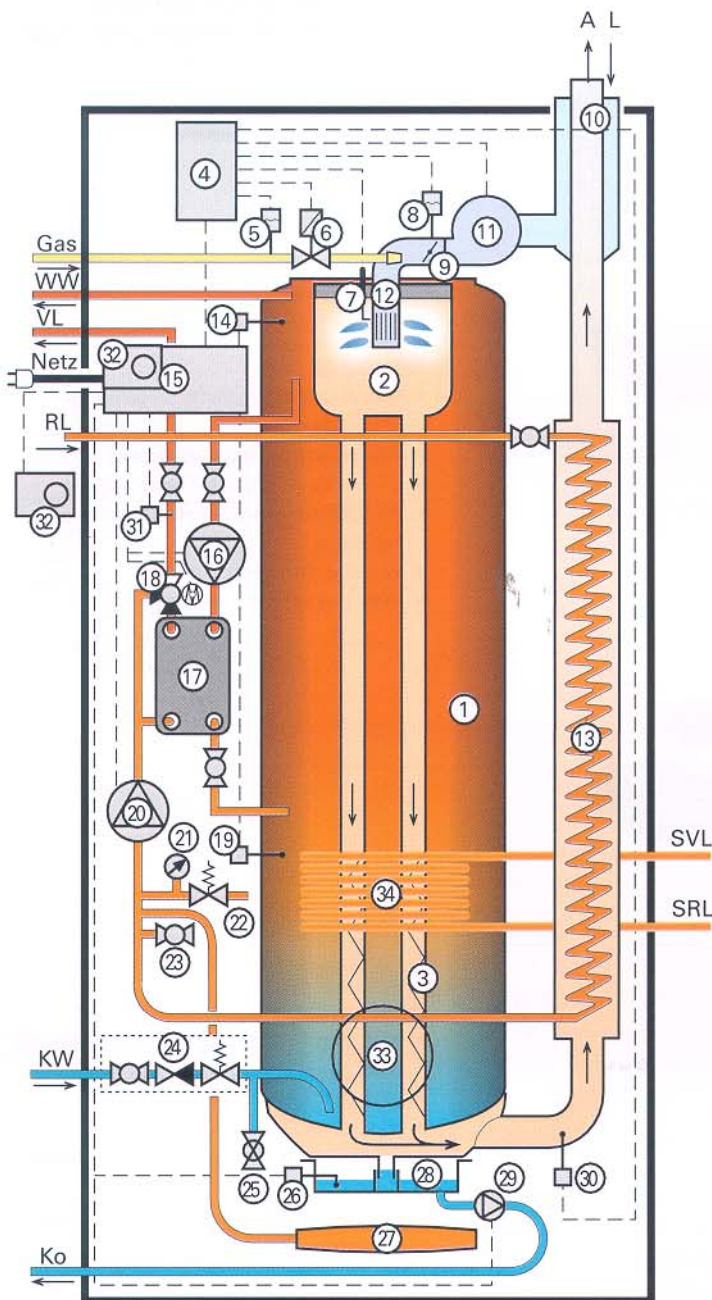
tische Kondensatabförderung sind im Gerät integriert.

Flexible Anschlussleitungen ermöglichen eine problemlose Installation, wenn es sein muss auch in engen Nischen.



Der **STREBEL Condensor** kann mit verschiedenen Regelungsmodulen ausgestattet werden und ist für den bivalenten Betrieb für zusätzliche solare Energienutzung vorbereitet.

Condensortechnik transparent gemacht



- | | |
|---|---|
| 1 Druckbehälter | 24 Sicherheitsgruppe Kaltwasser |
| 2 Brennraum | 25 Entleerungshahn Behälter |
| 3 Nachschaltheizflächen | 26 Niveau-Schalter |
| 4 Feuerungsautomat | 27 Ausdehnungsgefäß |
| 5 Gasdruckwächter | 28 Kondensatbehälter |
| 6 Gasmagnetventil mit Druckregler | 29 Kondensatpumpe |
| 7 Zünd-/Überwachungseinrichtung | 30 Abgastemperaturbegrenzer |
| 8 Luftdruckwächter | 31 Vorlauffühler |
| 9 Luftklappe | 32 Raumthermostat/Regler witterungs-
geführt |
| 10 LAS-Anschluss | 33 Reinigungsflansch |
| 11 Gebläse | 34 Solarregister (optional) |
| 12 Brenner | WW Warmwasseranschluss |
| 13 Heizung-/Abgaswärmetauscher | KW Kaltwasseranschluss |
| 14 Sicherheitstemperaturbegrenzer | VL HeizungsVorlaufanschluss |
| 15 Bedienfeld | RL HeizungsRücklaufanschluss |
| 16 Interne Zirkulationspumpe | KO Kondensatablauf |
| 17 Brauch-/Heizungswasserwärme-
tauscher | A Abgasanschluss |
| 18 3-Wege-Mischventil | L Zulaufanschluss |
| 19 Temperaturfühler | E Netzanschluss |
| 20 Heizungspumpe | G Gasanschluss |
| 21 Manometer | SVL SolarVorlaufanschluss (optional) |
| 22 Sicherheitsventil Heizung | SRL Solarrücklaufanschluss (optional) |
| 23 Füll- und Entleerungshahn Heizung | |

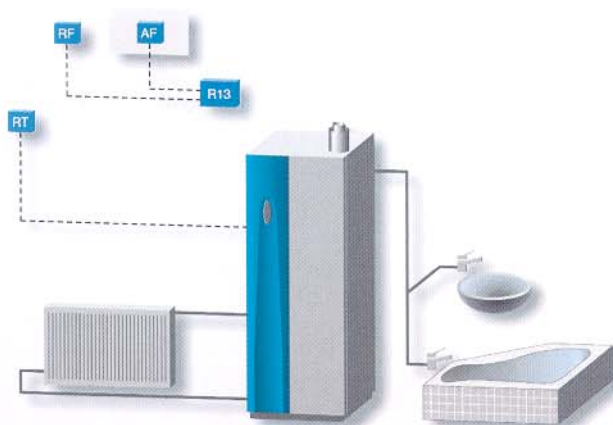
Für jeden Anwendungsfall der passende Condensator

Sie erhalten den Condensator in 2 Leistungsstufen, um eine optimale Anpassung an Ihren Wärmebedarf zu gewährleisten. Die exakte Einstellung des Gerätes erfolgt bei der Inbetriebnahme durch unseren Kundendienst.

Bei der Ausstattung stehen das Basic-Modell und die Top-Version (mit Design-Türe aus Kunststoff) zur Auswahl.

Beide Modelle sind auch als Solar-Versionen mit eingebautem Glattrohrwärmetauscher lieferbar. Gegen Aufpreis sind eine Kondensathebeanlage und 3-Wege-Mischer (bei Top-Modell) erhältlich.

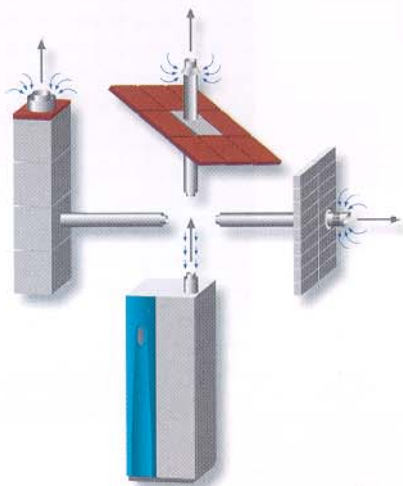
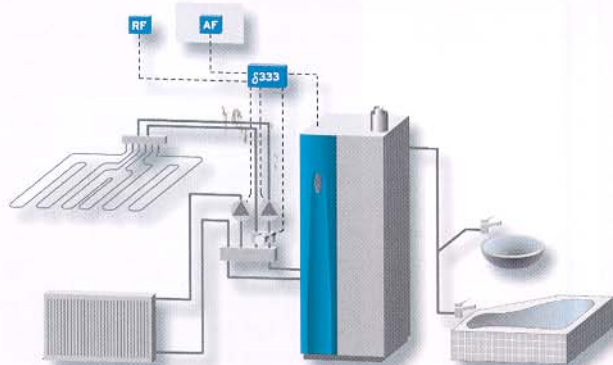
Jede individuelle Lösung ist möglich



Der STREBEL Condensor deckt alle Erfordernisse moderner Einfamilienhäuser ab und ermöglicht die jeweils optimale Lösung für Ihre Heizungsanlage.

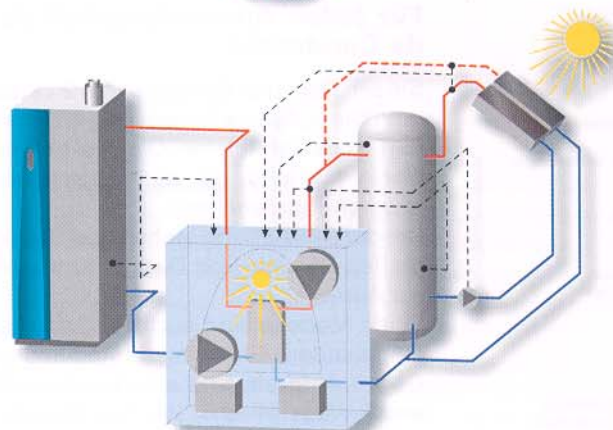
Regelung:

- witterungsgeführte Regelung und/oder
- Raumtemperaturregelung
- ein oder mehrere Heizkreise
- Niedertemperatur-Radiatorenheizung
- Fussbodenheizung
- Warmwasserbereitung



Abgassystem

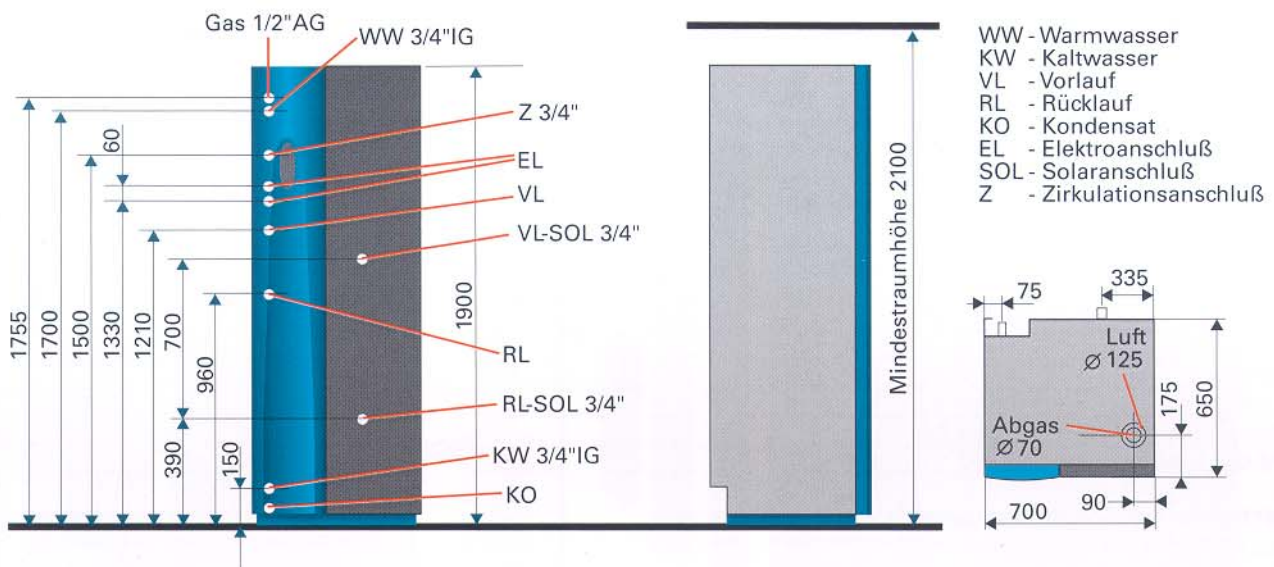
- auf den Condensor abgestimmtes und geprüftes LAS-System
- absolut korrosionssicher
- bis 15 m Rohrlänge möglich
- reichhaltiges Sortiment für jeden Anwendungsfall
- raumluftabhängiger oder unabhängiger Betrieb



Solarmodul HELIOS

- die perfekte Synthese aus Brennwertechnik und solarer Energienutzung
- Spezialregler für optimalen bivalenten Betrieb
- mit oder ohne zusätzlichen Pufferspeicher

Hauptabmessungen



Technische Daten

Geräte-Typ		GC-10/13	GC-10/17
Nennwärmeleistungsbereich	kW	8,5 - 12,7	11,7 - 17,0
Brennstoff	Erdgas, Flüssiggas	✓	✓
Wirkungsgrad	%	103-106	103-106
Vorlauftemperatur max.	°C	55	55
Brauchwassertemperatur max.	°C	60	60
Wasserdruck Heizung max.	bar	3	3
Wasserdruck Brauchwasser max.	bar	6	6
Brauchwasserinhalt	Liter	230	230
Warmwasserleistung l/10 min 45°C	Liter	420	550
Warmwasserdauerleistung l/h 45°C	Liter	310	410
Anschluss Heizungsvorlauf	Zoll	3/4	1
Anschluss Heizungsrücklauf	Zoll	3/4	1
Netzanschluß	Volt/Hz	230/50	230/50
Abmessungen B/T/H	mm	700/650/1900	700/650/1900
Gewicht	kg	140	140
Mindestraumhöhe	mm	2100	2100
CE-Ident. Nr.		CE-0433AS0009	CE-0433AS0009



Modelländerungen vorbehalten, Maße unverbindlich

STREBEL im Internet: www.strebel.at

Strebelwerk AG - CH
 Industrieweg 18
 CH-4852 Rothrist
 Telefon (062) 785 85 85
 Fax (062) 785 85 86
strebelwerk@swissonline.ch

Strebelwerk AG - D
 Niederlassung Deutschland
 Mundenheimer-Straße 61
 D-68219 Mannheim
 Telefon (0621) 87 93-0
 Fax (0621) 87 93-199

Strebelwerk GmbH
 Wiener Straße 118
 A-2700 Wiener Neustadt
 Telefon (02622) 235 55-0
 Fax (02622) 235 55-64
office@strebel.at