

LEBEN BRAUCHT WÄRME.



**Leben mit
GEBE-Heizgeräten**

Behagliche Wärme und ein ansprechendes Design sorgen für ein gemütliches Zuhause.

Viele Möglichkeiten für Ihr wohliges Zuhause.

Sich Wohlfühlen in seinen vier Wänden – ein Anspruch der für die meisten Menschen seine Gültigkeit hat. Die Einrichtung, die Art der Wandgestaltung und vieles mehr ergeben den ganz besonderen und eigenständigen Wohnstil. Aber auch das Wohnklima und damit die Beheizung der Räume trägt wesentlich zu einem gemütlichen Zuhause bei.

Speziell für Wohnungen und Häuser die keine Möglichkeit für einen Zentralheizungsausbau haben, bietet **GEBE** das ideale Heizungssystem.

GEBE-Heizgeräte erhalten Sie als Außenwandgerät oder als Kamingerat in den bewährten Farb- und Formausführungen.

Sie können daher sehr einfach und kostengünstig Ihre maßgeschneiderte Raumheizung auswählen.

Serienmäßig sind alle kamingebundenen Heizgeräte mit einem Abgas-Austrittswächter ausgestattet.

Die **GEBE-Heizgeräte** bieten effizient durchdachte Leistung, Komfort und Qualität in verschiedensten technischen und optischen Kombinatinsmöglichkeiten – ohne aufwendigen und teuren Heizungsbau.

Sie können Ihr neues **GEBE-Heizgerät** mit

emaillierter Stahlblechverkleidung – in vielen Farbkombinationen je nach Geschmack oder passend zu Ihrer Einrichtung auswählen.

Damit Ihr Zuhause ein Ort der Gemütlichkeit wird.



TECHNISCHE DATEN

Technische Daten für Modell	Aussenwandanschluss	Rauchfanganschluss	Thermostat eingebaut	Temp. Regelung extern 230V	Kategorie	Nennwärmeleistung in kW	Nennwärmebelastung in kW	Anschlusswert Erdgas in m ³ /h	Anschlusswert Flüssiggas in kg/h	Abgasanschluss mmø	Abgastemperatur min. in °C	Abgastemperatur max. in °C	Gewicht des Modells in kg
A 404	ja		ja	opt.	II/2H3B/P	4,60	5,30	0,56	0,41				38
A 606	ja		ja	opt.	II/2H3B/P	6,30	7,35	0,78	0,56				45
A 808	ja		ja	opt.	II/2H3B/P	8,00	9,50	1,00	0,73				52
A 444		ja	ja	opt.	II/2H3B/P	4,60	5,30	0,56	0,41	70	133	200	37
A 666		ja	ja	opt.	II/2H3B/P	6,30	7,35	0,78	0,56	80	143	200	46
A 888		ja	ja	opt.	II/2H3B/P	8,90	10,30	1,09	0,79	90	153	200	55



Gas-Heizgeräte mit emaillierter Stahlblechverkleidung

KAMINGEBUNDEN

AUSSENWAND

Hier dürfen Sie wählerisch sein ...

Frontplatten



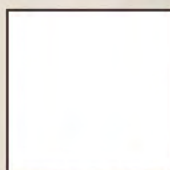
Eierschale - 1



Eierschale - 10

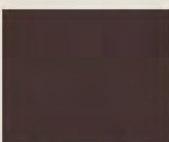


Weiß - 7



Weiß - 00

Mantelverkleidung



Braun - A



Eierschale - B



Weiß - D



A 444 D 00



A 404 D 7



A 666 B 10



A 606 B 1



A 888 A 1



A 808 A 10

Geräte-Modell	Heizleistung	Abmessung HxBxT (mm)
A 444	4,6 kW	860x518x300
A 666	6,3 kW	860x696x300
A 888	8,9 kW	860x874x300

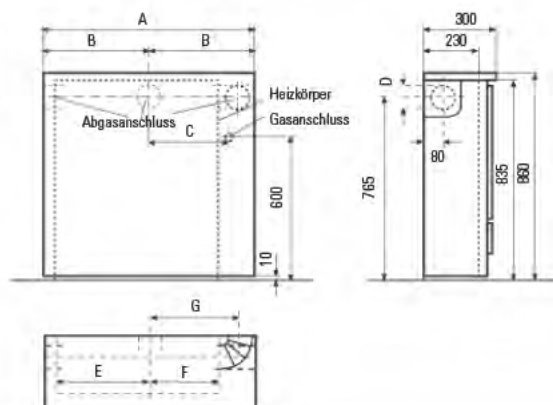
Geräte-Modell	Heizleistung	Abmessung HxBxT (mm)
A 404	4,6 kW	690x696x300
A 606	6,3 kW	690x874x300
A 808	8,0 kW	690x1052x300

ABMESSUNGEN

Gas-Heizgeräte – KAMINGEBUNDEN

Modell	A	B	C	D	E	F	G
A 444	518	259	168	70	224	124	160
A 666	696	348	253	80	309	209	255
A 888	874	437	338	90	394	294	370

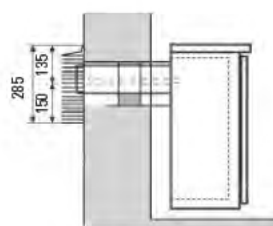
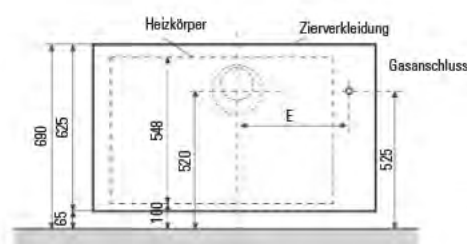
Technische Änderungen vorbehalten, Maße unverbindlich!



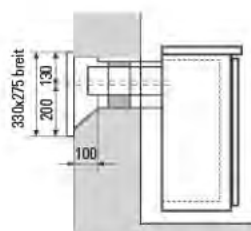
Gas-Heizgeräte – AUSSENWAND

Modell	A	B	C	D	E
A 404	696	348	310	210	266
A 606	874	437	390	290	346
A 808	1052	526	470	370	426

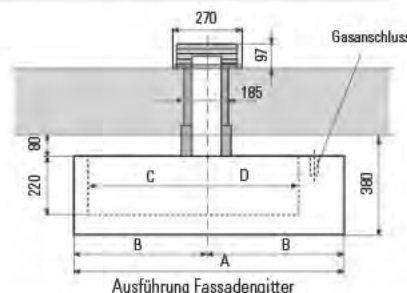
Technische Änderungen vorbehalten, Maße unverbindlich!



Ausführung Fassadengitter



Ausführung Mauerkasten



Ausführung Fassadengitter

Teleskop-Mauereinsätze

Für die Außenwand-Ausführung benötigt man für den Anschluss an das Gerät einen Mauereinsatz und einen Mauerkasten oder ein Fassadengitter. Die Zuführung der Verbrennungsluft und die Abführung der Abgase muss ungehindert erfolgen können. Sie dürfen nicht unmittelbar unter vorspringenden MauerGESIMSEN und nicht in Durchfahrten, engen Höfen oder Traufgassen sowie an Licht- oder Luftschächten angebracht werden.

Weitere Informationen erhalten Sie bei Ihrem Installateur – er wird Sie gerne beraten.

Mauereinsatz Type (mm)	mit Fassadengitter	mit Mauerkasten
ME 1 f. Mauerstärke	160–330	260–430
ME 2 f. Mauerstärke	330–510	430–610
ME 3 f. Mauerstärke	510–690	610–790
ME 4 f. Mauerstärke	690–870	*)
ME 5 f. Mauerstärke	870–1050	*)

*) Ab einer Mauerstärke von 790 mm ist ausschließlich die Verwendung des Fassadengitters vorgesehen.



Fassadengitter



Mauerkasten



www.strebel.at

Strebelwerk GmbH
Wiener Strasse 118
A-2700 Wiener Neustadt
Telefon +43 (0) 2622 235 55-0
Fax +43 (0) 2622 235 55-82
verkauf@strebel.at

thermostrom® Energietechnik Ges.m.b.H.
Ennser Strasse 91–93
A-4407 Steyr-Dietachdorf
Telefon +43 (0) 7252 38271
Fax +43 (0) 7252 38273-25
office@thermostrom.at

GEBE Gesellschaft m.b.H.
Linzer Strasse 139
(Eingang Einwanggasse 41)
A-1140 Wien
Telefon +43 (1) 786 51 26
Fax +43 (1) 786 51 26 200
verkauf.gebe@strebel.at